

E-malý prietokový ohrievač MCX



Oblasti použitia

Jedna dodávka:

- > Bežne (napríklad v kúpeľni)
- > Komerčné sanitárne miestnosti
- > Čajová kuchynka (MCX 6 alebo 7 MCX)



E-malý prietokový ohrievač

MCX

Otázky k produktu: +421 911 506 053



| Energetická trieda | Mierka: A + až F | | | |
|--|-------------------|------------------|------------------|------------------|
| | MCX 3 | MCX 4 | MCX 6 | MCX 7 |
| Číslo výrobu: | 15003 | 15004 | 15006 | 15007 |
| typ: | ohňovzdorné | | | |
| Maximálny prípustný prevádzkový tlak [MPa (bar)]: | 1(10) | | | |
| Pripojenie vody (skrútkovacie): | G 3/8" | | | |
| Rozsah nastavenia teploty [° C]: | 35 - 38 - 45 | | | |
| výstup teplej vody pri teplote okolia = 25 K ₁ [L / min]: | 2.0 | 2.5 | 3.3 | 3.7 |
| Einschaltwassermenge / Max. Prietok ₂ [L / min]: | 1,2 / 2,0 | 1,5 / 2,5 | 1,5 / 3,3 | 1,5 / 3,7 |
| Výkon [kW]: | 3.5 | 4.4 | 5.7 | 6.5 |
| Napätie [1 ~ / N / PE 220 - 240 V AC]: | so zástrčkou | pevné pripojenie | pevné pripojenie | |
| Napätie [2 ~ / PE 400 V AC]: | | | | pevné pripojenie |
| Menovitý prúd [A]: | 15 | 19 | 25 | 16 |
| Požadovaný prierez kábla [mm ²]: | 1.5 | 2.5 | 4.0 | 2.5 |
| Neizolovaný drôt vykurovací systém IES®: | ✓ | | | |
| Smart Control povolený: | ✓ (Voliteľne) | | | |
| Rádiové diaľkové ovládanie: | ✓ (Voliteľne) | | | |
| Solárne vhodné, vhodné pre ohrievanie (Vstupná teplota ≤ 70 ° C): | ✓ | | | |
| Marks VDE / Ochrana: | ✓ / IP 25 | | | |
| Špecifický odpor vody pri 15 ° C [ohm-cm] ≥: | 1100 | 800 | 800 | 1100 |
| Menovitý výkon [I] | 0.2 | | | |
| Hmotnosť s vodou [kg]: | 1.5 | | | |
| Rozmery (výška x šírka x hĺbka) [cm]: | 13,5 × 18,6 × 8,7 | | | |

1) zvýšenie teploty z. B. 15 ° C až 40 ° C

2) prietoková rýchlosť limity pre optimálne zvýšenie teploty, nastaviteľný Wassermengenjustage

popis

>>Elektronicky riadený ohrev (v zariadení) v miniatúrnom na energeticky účinné dodávanie umývadla alebo malej kuchyne

>>Teplný výkon je riadený automaticky pomocou elektroniky. To zaisťuje perfektnú teplotu teplej vody, miešanie so studenou vodou už nie je nutné.

>>Tlačidlový panel s farebnými LED pre nastavenie výstupnej teploty na 35 ° C, 38 ° C a maximálne 45 ° C

>>Neizolovaný drôt vykurovací systém IES® s vymeniteľnými vykurovacie vložky zaisťuje dlhšiu životnosť, menej vápenatenie a je efektívny a ľahko sa udržuje

>>skrútka odnímateľný menovitý panel pre prístup k centrálnym kapôt a Wassermengenjustage

>>S konektorom (3,5 kW) alebo elektrické vedenie (od 4,4 kW), dĺžka: 65 cm ≤

>>Pevný dizajn, sa hodí na tlak odolná a netlakové kovania

>>Pripojovacia sada (T-kus, flexibilné hadice) pre rohový ventil je opatrený

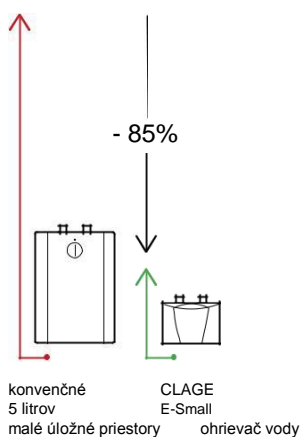
>>Prevzdušňovač vložka pre náustku M 22/24 na ventile

>>Môžete tiež pomocou tabletu alebo smartfónu (iOS 9 / Android OS 4.4) sú kontrolované (vyžaduje bezdrôtový adaptér FXE je nutná CLAGE Home Server a aplikácie "Smart Control")

Ekonomické porovnanie (Zdroj: www.clage.de)

Ušetriť až 85% energie v porovnaní s bežnými maloobchodných predajní.

E-maloobchodné ohrievač vody zaujme svojim kompaktným rozmerom a hospodárnu prevádzku. Voda sa ohrieva priamo v priebehu prietoku. Je uložená žiadna teplá voda a uloží inak nevyhnutnú ohotu energiu. Porovnanie jasne ukazuje potenciálne ročné úspory ohrievače vody, pretože tepelná strata pamäti, môže byť vyššia, než je doba energia, požadované pre umývanie rúk.



E-malý prietokový ohrievač

MCX

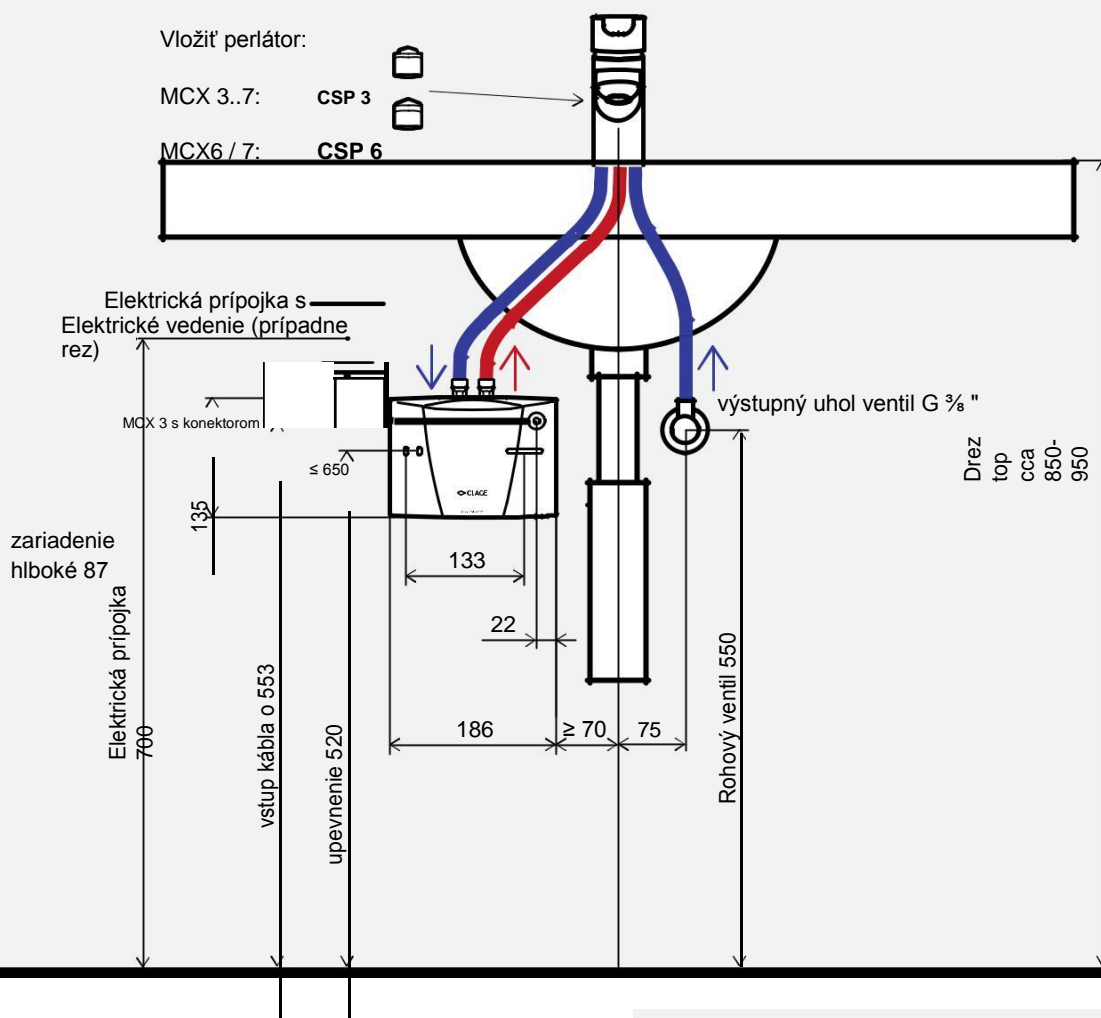
Otázky týkajúce sa inštalácie: +421 911 506 053



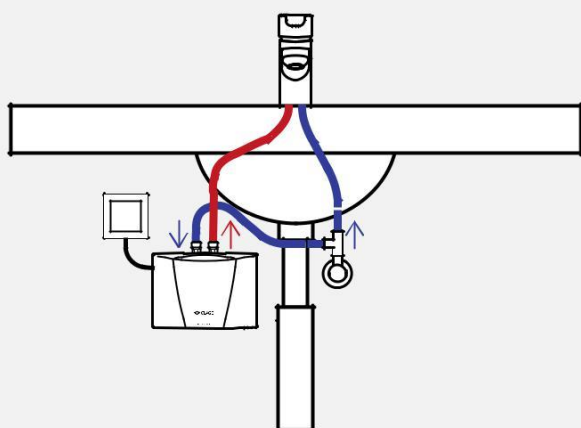
Príklad inštalácie s tlakovým bez armatúry.

Rozmery v mm

Pokyny pre inštaláciu a prevádzku musia byť dodržiavané počas inštalácie.



Alternatívne inštalácia s ohňovzdorným montáž.



tlačidlový panel

Panel s kľúčovými snímača a trojfarebných LED použitých upravená maximálna výstupná teplota na 35 ° C, 38 ° C alebo 45 ° C



E-malý prietokový ohrievač MCX príslušenstvo



Príslušenstvo (V cene)

FVS

Pružná spojovacia hadica 3/8 palca TM x 3/8 palca prevlečná matica, dĺžka 50 cm

Nie. 89620

T-kus

Špeciálny T-kus 3/8 palca TM x 3/8 palca QV 10 mm

Nie. 89610



Prietok regulátor 3 a CSP CSP 6 (V cene)

Prevzdušňovač na kohútik podporuje energeticky a úsporu vody prevádzka malého prietokového ohrievača. Nová špeciálna perlátor CSP zmiešajte vodu so vzduchom a tvoria tak hladký, mäkký prúd vody nie je nešetriť, ale perly.

Prietokový regulátor pre použitie náustku M 22/24 na CSP ventilu 3 (<2 l / min): Art 0010-00421 CSP 6 (<3,5 l / min): Art 0010-00461



FX (Voliteľne)

Diaľkový ovládač tiež umožňuje ovládať prístroj, pohodlné nastavenie teploty ohrievača vody na vzdialenosť asi 10 metrov v budove. Bezpečné, obojsmerný rádiový prenos, variátor teploty cez dve klávesy, dve klávesy pevná hodnota a LCD displej, magnetickým držiakom a batéria na stenu (vrátane). IP 20 Rozmery (V x Š x H): 5,8 x 12,5 x 1,9 cm

FX: Nie. 2400-26.090